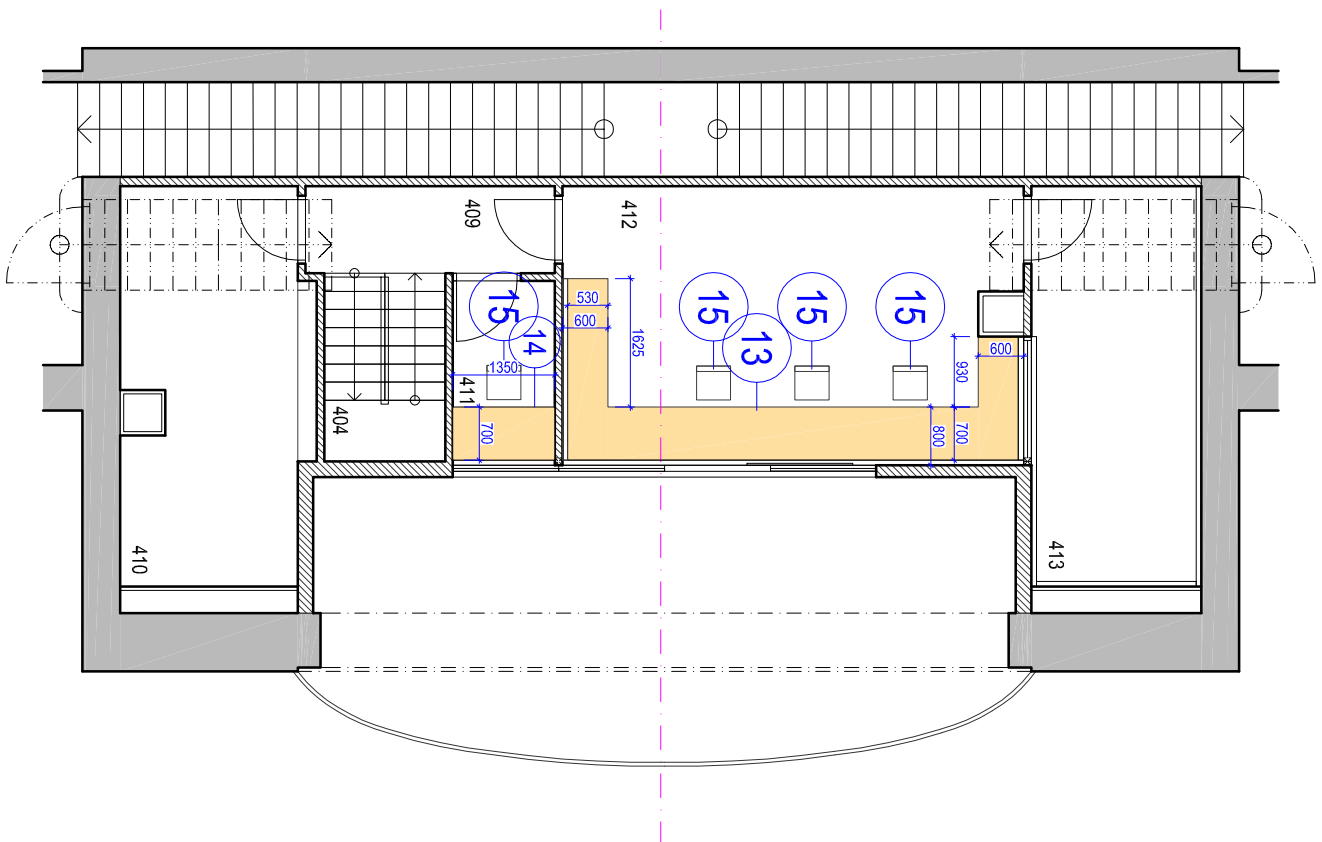


LEGENDA MÍSTNOSTÍ:

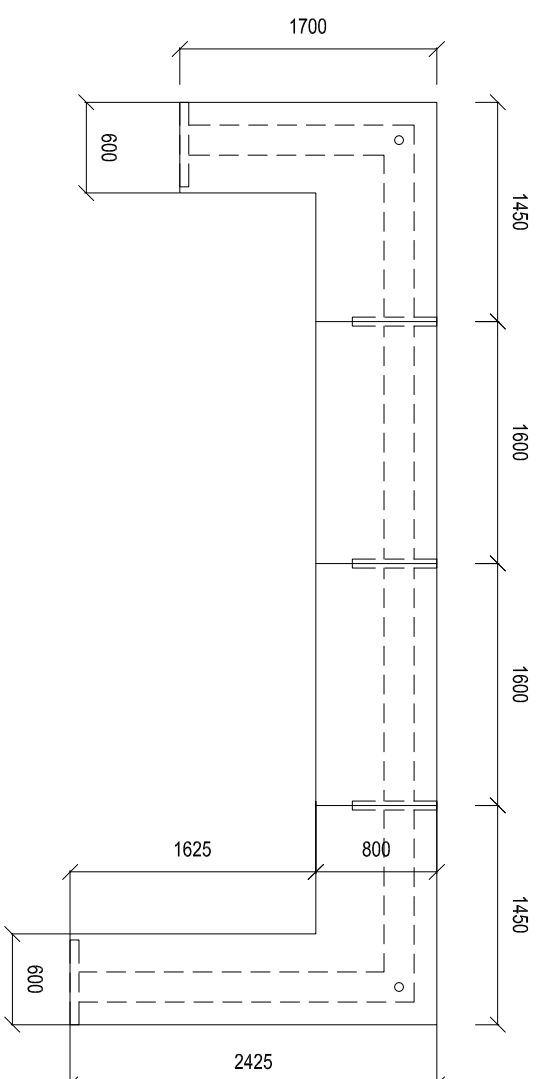
OZN.	NÁZEV MÍSTNOSTI	PLOCHA m ²	PODLAHA	STĚNY	STROP
404	SCHODIŠTĚ	4,0	VINYL	(5)2 SDK + BILÁ MALBA	SDK + BILÁ MALBA
409	CHOBA	3,6	VINYL	(5)3 SDK + BILÁ MALBA	SDK + BILÁ MALBA
410	SKLAD	12,7	VINYL	(5)3 POZN. 1, SDK + BILÁ MALBA	SDK + BILÁ MALBA
411	PERF. KABINA	3,3	VINYL	(5)3 PERF. SDK + BILÁ MALBA	SDK + BILÁ MALBA
412	PEŽÍK, STRIŽNA	22,2	VINYL	(5)3 PERF. SDK + BILÁ MALBA	SDK + BILÁ MALBA
413	AUDIO KABINA	11,8	VINYL	(5)3 POZN. 1, SDK, OKRAJ	SDK + OKRAJ

PUDORYS MEZIPATRA 1:100



LEGENDA MOBILNÍHO NÁBYTKU A PRVKŮ INTERIÉRU

- 13 REŽIJÍ PULT
14 PULT DO PŘEKLADATELSKÉ KABINY



STUĎ DO REŽIE SESTAVA (1 ks)
PÚDORYS M 1:50



REŽIŽNÍ PULT, PULT DO PŘEKLADATELSKÉ KABINY

- KANCELÁŘSKÝ STŮL, ROZMĚR VIZ SCHÉMA
- KOVOVÁ STOLOVÁ PODNOŽ S TELESKOPICKÝM ŽLABEM S MOŽNOSTÍ VEDENÍ KABELAŽE, NOHY S BOČNÍM KRYTÍEM, U ROHOVÝCH DÍLŮ - ROHOVÉ NOHY
- NOHY S REKTIKÁČNÍMI ŠROUBY
- BARVA PODNOŽE HLINÍK - ŠEDÁ RAL 9006
- STOLOVÁ DESKA Z LITÉ TL. 25 MM, BARVA BÍLÁ, ABS HRANA TL. 2 MM,

15 KANCELÁŘSKÁ ŽIDLE

ZIDLE (4 ks)

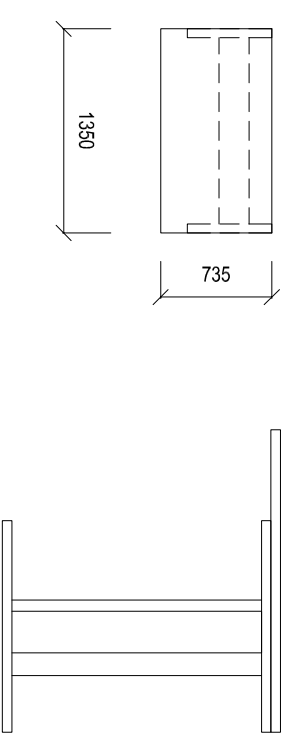
- KANCELÁŘSKÁ OTTOČKA KOLEČKOVÁ ZÍDELE S PODRUČKAMI
- SYNOULOVNI MECHANIKA S MOŽNOSTÍ BLOKÁŽE V JAKÉKOLI POLOZE
- ČALOUNĚNÍ SEDÁK - BARIYA SEDA
- OPĚRAK ČALOUNĚNÝ PŘEVOZŠŤO SÍŤOVINU
- VÝŠKOVĚ STAVITELNĚ PODRUČKY
- PLYNOVY PIST
- KOLEČKA VCHODNÁ NA PODLAHOVU PLOCHU Z VINYL
- BARIYA ČERNO-SEDA



LEGENDA MÍSTNOSTÍ:

OZN.	NÁZEV MIŠTNOSTI	PLOCHA m ²	PODLAHA	STĚNY	STROP
404	ŠCHODIŠTĚ	4,0	VINYL	Š(12) SDK + BILÁ MALBA	SDK + BILÁ MALBA
409	CHOBA	3,6	VINYL	Š(3) SDK + BILÁ MALBA	SDK + BILÁ MALBA
410	SKLAD	12,7	VINYL	Š(3) POZN. 1, SDK + BILÁ MALBA	SDK + BILÁ MALBA
411	PRŮK. KABINA	3,3	VINYL	Š(3) PERF. SDK + BILÁ MALBA	SDK + BILÁ MALBA
412	PEŽÍK, STRIŽNA	22,2	VINYL	Š(3) PERF. SDK + BILÁ MALBA	SDK + BILÁ MALBA
413	AUDIO KABINA	11,8	VINYL	Š(3) POZN. 1, SDK, OKHLAD	SDK + OKHLAD

Age Group	Percentage (%)
18-29	~85
30-49	~75
50-69	~65
70+	~55



STŮL DO PŘEKLADATELSKÉ KABINY (1 ks)	ŘEZ	M 1:23
PŮDORYS	M 1:50	

REŽIŽNÍ PULT, PULT DO PŘEKLADATELSKÉ KABINY

- KANCELÁŘSKÝ STŮL, ROZMĚR VIZ SCHÉMA
- KOVOVÁ STOLOVÁ PODNOŽ S TELESKOPICKÝM ŽLABEM S MOŽNOSTÍ VEDENÍ KABELAŽE, NOHY S BOČNÍM KRYTÍEM, U ROHOVÝCH DÍLŮ - ROHOVÉ NOHY
- NOHY S REKTIKÁČNÍMI ŠROUBY
- BARVA PODNOŽE HLINÍK - ŠEDÁ RAL 9006
- STOLOVÁ DESKA Z LITÉ TL. 25 MM, BARVA BÍLÁ, ABS HRANA TL. 2 MM,

POZNÁMKA:

POKUD JSOU NA VÝKRESECH ODKAZY NA TYPOVÝ VÝROBEK, TĚTO V DOKUMENTACI SLOUŽÍ PRO SPECIFIKACI TECHNIČKÝCH PARAMETRŮ A JEJICH KVALITATIVNÍHO STANDARDU A LZE JE NAHRADIT KVALITATIVNĚ A TECHNIČKY OBDOBNYMI ŘEŠENÍM

V PŘÍPADĚ VÝROBY A TYPICKÉHO VÝROBKU BUDOU DODRŽENY PARAMETRY UVEDENÉ V PRÍLOHĚ ZPRÁVĚ, BUDE ZPRACOVÁNA DÍLENSKÁ DOKUMENTACE A PŘEDLOŽENA K ODSOULÁSENÍ

PŘI DODÁVCE MOBILNÍHO NÁVRTY BUDE VYŽADOVANO PŘEDLOŽENÍ VZORKŮ MATERIÁLŮ A DÝH, JAKO I TECHNIČKÝCH A KATALOGOVÝCH ÚSTŮ

INVESTOR:	Mendelova univerzita v Brně, Zemědělská 1665/1, 613 00 Brno		
GENERÁLNÍ PROJEKTANT:	RUDIŠ - RUDIŠ ARCHITEKTI s.r.o. JASELSKÁ 21, BRNO		
PROJEKT:	REKONSTRUKCE AULY V OBJ. A, BA 01		
VEDOUcí PROJEKTANT:	ING. ARCH. MARTIN RUDIŠ	PROJEKTANT:	RUDIŠ - RUDIŠ ARCHITEKTI, s.r.o. JASELSKÁ 21, 602 00 BRNO TEL. 54923710, 603169910 E-MAIL: rudiš-rudiš@volny.cz
VYPRACOVAL:	ING. ARCH. MARTIN RUDIŠ		
DATUM:	08 / 2015		
STUPEŇ:	PROJEKT INTERIÉRU		
VÝKRES:	B.2. PŮDORYS ZÁZEMÍ AV CENTRA - 4.NP S VYBAVENÍM		